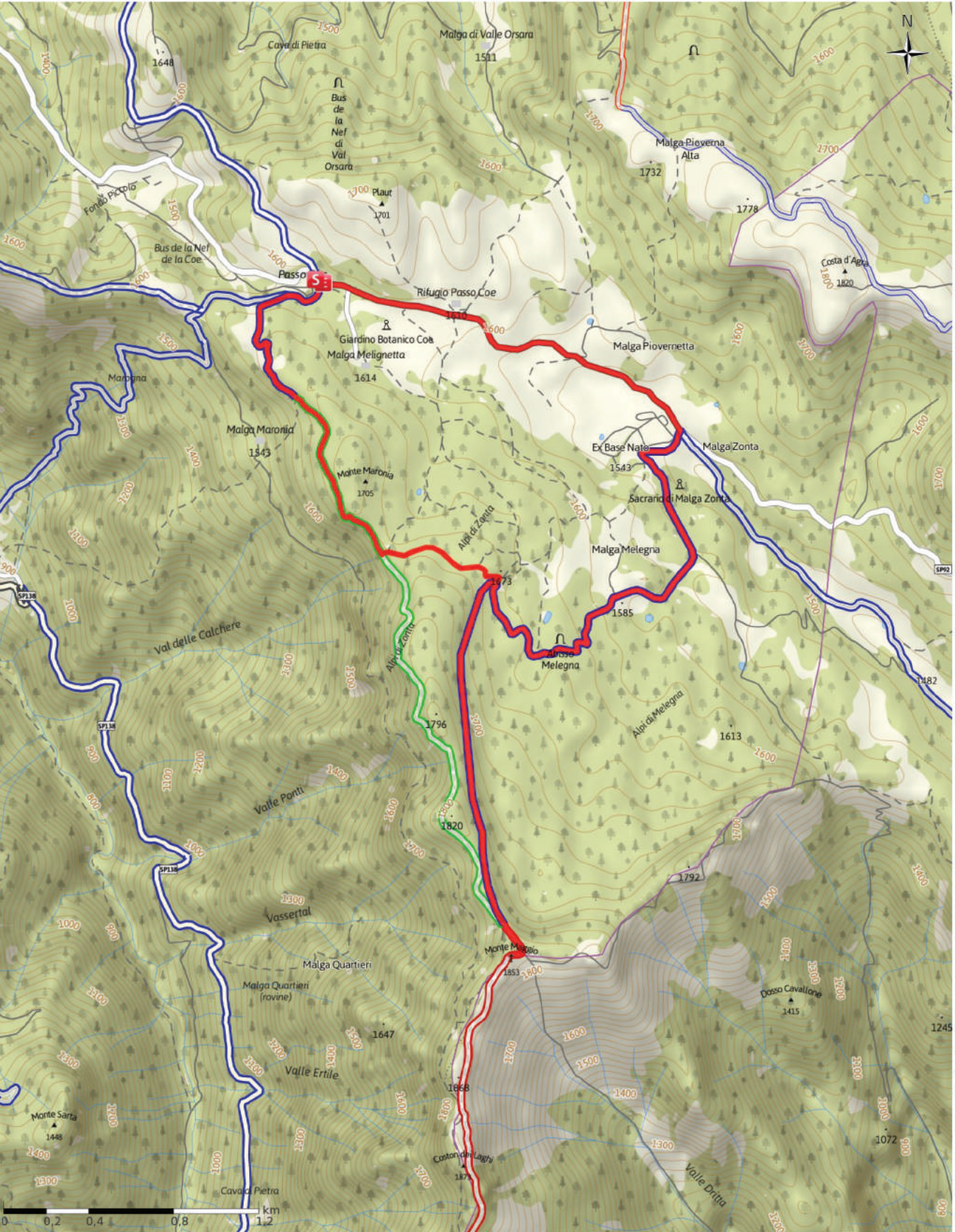


# Scalata Monte Maggio

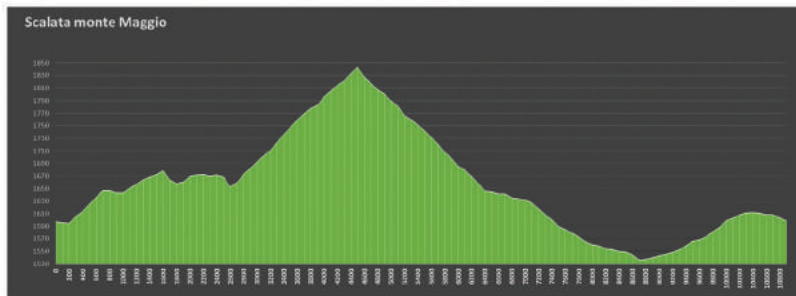
→ 10.7 km    ⌚ 1:36 h    ▲ 373 m    ▼ 367 m    Difficoltà medio



# Scalata Monte Maggio

## Profilo altimetrico

|            |        |
|------------|--------|
| — Sterrato | 6.7 km |
| — sentiero | 0.9 km |
| — Sentiero | 1.2 km |
| — Strada   | 1.9 km |



## Dati del itinerario

### Mountain bike

|           |    |         |
|-----------|----|---------|
| Tracciato | ↔  | 10.7 km |
| Durata    | 🕒  | 1:36 h  |
| Salita    | ⬆️ | 373 m   |
| Discesa   | ⬇️ | 367 m   |

Difficoltà medio

Condizione fisica

Difficoltà tecnica

Altitudine



## Periodo consigliato

GEN | FEB | MAR  
APR | MAG | GIU  
LUG | AGO | SET  
OTT | NOV | DIC

## Giudizi

### Autori

Emozione

Paesaggio

### Community

Itinerario (0) ★★★★★

## Visualizza tutto

Classificazione (& Accessibilità disabili)

🔄 tour circolare



Publicato da:

Alpe Cimbra Azienda  
per il turismo Folgaria

Apt Alpe Cimbra

Ultimo aggiornamento: 23.02.2016

Uno dei percorsi più belli, panoramici ed emozionanti dell'Alpe Cimbra. Prende il via da 1600 m e arriva a toccare la vetta del monte Maggio (1850 m) su cui s'innalza la grande croce di metallo che ricorda i caduti della Grande Guerra. Qui fino al 1918 passava il confine austro-italiano.

Scalata veramente panoramica che dal crocicchio dei Camini, in prossimità di Passo Coe (1600 m), porta fin sulla sommità del monte Maggio (1853 m). Ampi

panorami sulle vallate veneto-vicentine e sul massiccio del Pasubio. Il ritorno si svolge sul versante contrapposto con divertente calata a valle, toccando punti di interesse come Base Tuono (Museo della Guerra Fredda), il Sacratio di Malga Zonta (Resistenza) e il lago Coe. Ultimo tratto, in salita, su strada asfaltata. Richiede buona preparazione fisica e tecnica.

### Nota dell'autore

Attenzione a taluni passaggi nel percorso di andata. Il sentiero cammina sui bordi di un versante a tratti molto ripido.

## Descrizione del percorso

### Punto di partenza

Passo Coe - Crocicchio dei Camini

### Fine dell'itinerario

Passo Coe

## Come arrivare

# Scalata Monte Maggio

## Come arrivare

Dalla rotatoria di Folgaria est seguire le indicazioni per Passo Coe.

## Parcheggio

Ampia area in prossimità del punto di partenza

## Legenda

### Topografia

|  |  |
|--|--|
|  | Bosco, foresta                           |
|  | Palude                                   |
|  | prato                                    |
|  | Zona residenziale<br>con edifici singoli |
|  | Zona commerciale<br>con edifici singoli  |
|  | Cimitero                                 |
|  | Campo da golf                            |
|  | Impianti sportivi, stadio                |
|  | Stadio                                   |
|  | Piscina all'aperto                       |
|  | Vigneto                                  |
|  | Incisioni rupestri                       |
|  | confini di stato                         |
|  | Confine di stato                         |
|  | Confine comunale                         |
|  | Linea altimetrica                        |
|  | Zona ad utilizzo speciale                |
|  | Riserva naturale                         |

### Elementi topografiche

|  |                        |
|--|------------------------|
|  | Montagna/cima          |
|  | Punti altimetrici      |
|  | Rocchia                |
|  | Caverna                |
|  | Chiesa                 |
|  | Cappella               |
|  | Cimitero               |
|  | Palazzo/Castello       |
|  | Abbazia                |
|  | Monumento              |
|  | Rovina                 |
|  | Miniera                |
|  | Tomba                  |
|  | Torre                  |
|  | Ruota a vento          |
|  | Mulino a vento / acqua |
|  | Punto panoramico       |

### Strade e sentieri

|  |                             |
|--|-----------------------------|
|  | Autostrada numero           |
|  | Strada statale              |
|  | Nazione, Regione, Provincia |
|  | Strada comunale             |
|  | Strada provinciale          |
|  | Strada di campagna          |
|  | Sentiero                    |
|  | Via ferrata                 |



### Impianti, treno

|  |                      |
|--|----------------------|
|  | Cabinovia            |
|  | Cabinovia            |
|  | Seggiovia            |
|  | Skilift              |
|  | Teleferica           |
|  | Treno                |
|  | Metro                |
|  | Metro                |
|  | Tram                 |
|  | Stazione ferroviaria |